

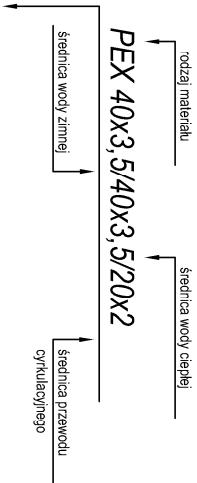
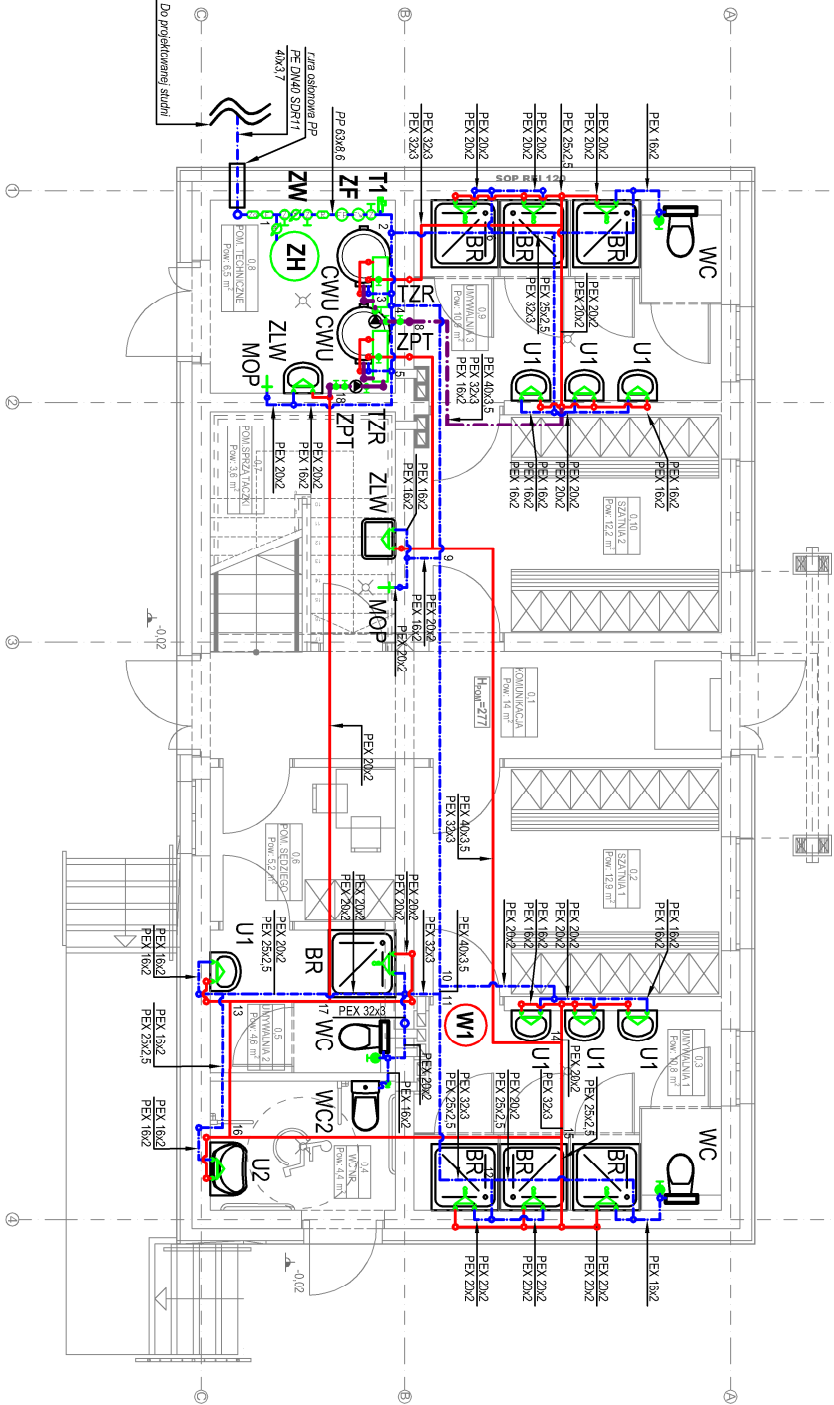
UMAGA:
PRZEDSIĄDZIELNICTWO PRZEZ PRZEGRODY BUDOWLANE ŚCIANY ORAZ
STROPY ZABEZPIECZYĆ PRZEPUSTAMI O OPORNOŚCI OGNIOWEJ RÓWNEJ
KLASIE DANIEJ PRZEGRODY, ZAŁEŻĄC SIĘ STOSOWANIE OGNIOCZERNIACYCH
KOLIMIERZY PĘCZNIACYCH

| KLASA ODPORNOŚCI OGNIOWEJ | |
|---------------------------|--|
| REI 30 | |
| EI 15 | |
| EI 60 | |




1. PRZED PRZYSTĄPIENIEM DO PRAC WYMIAR SPRAWDZIĆ NA
MIEJSCU WYKONANIA PRAC
2. POD PROJEKCJĘ PRODUKCJI SA PRZYSTĄPOSIOMI SŁUŻĄCYMI DO
OKREŚLENIA TYTUŁU, STANOWISKA, OKRESU, OKRESU, ESTETYCZNYCH,
WYKONAWCA MOŻE ZASTĄPIĆ INNYCH PROJEKTOWAN
ZMIENIENIE ROZWIĄZANIA, OD WARUNKIEM ZACHOWANIA
PARALELOWO TECHNICZNYCH I ESTETYCZNYCH ZAWARTOCH IW
PROJEKTEM
3. NINIEJSZY PROJEKT RZĄDZARZĄĆ ŁĄCZNIE Z PROJEKTEM
BRANŻOWYM OGÓŁ ARCHITEKTOWNICZNYM BUDYNKU

Legenda:

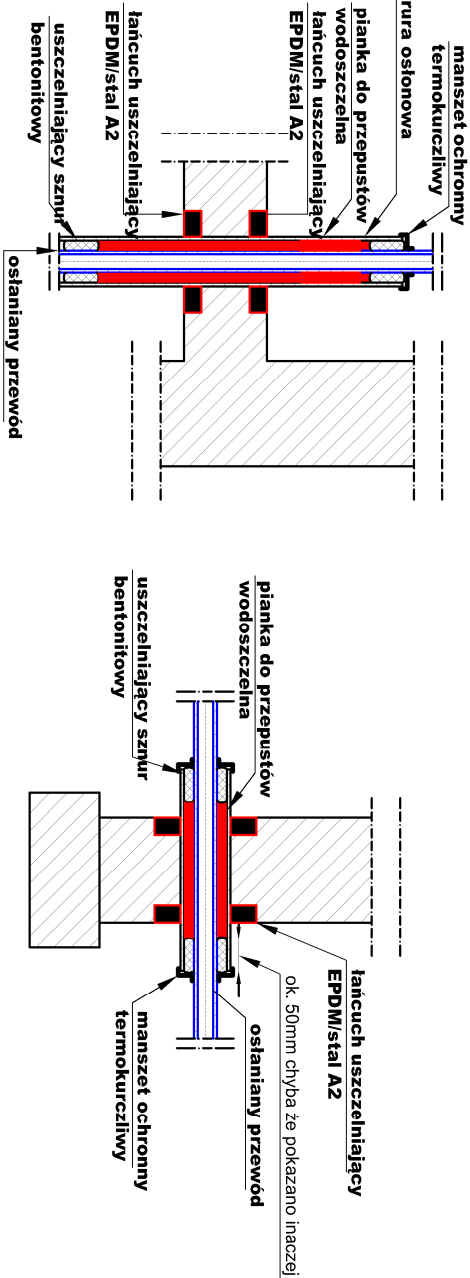
- C.W.U.
- Z.W.U
- CYRKULACJA
- OBUDOWA Z PŁYT K-G
- PION C.W.U. Z.W.U



Oznaczenia:

- | | |
|---|--|
|  | filtr mechaniczny |
|  | zawór odcinający/ grzybkowy |
|  | wodomierz |
|  | manometr |
|  | zawór zwrotny antyskażeniowy |
|  | zawór pierwszorzędowy |
|  | przepust instalacyjny w klasie równiej klase przeogrody, np. kolumny pęcznielajcy |

**SCHEMAT WYKONANIA PRZEJŚCIA SZCZELNEGO
PRZEZ PRZEGRODĘ ZEWNĘTRZNĄ**



| | |
|-------------|-----------------------|
| Oznaczenie: | Przedmiot oznaczenia: |
|-------------|-----------------------|

| | |
|-------|---|
| U1 | Umywalka ceramiczna + bateria umywalkowa stojąca z autom. korkiem spustowym, termostatyczna |
| WC | Zestaw podłogowy WC wraz ze zbiornikiem 3/6 I, miska wisząca lejowa + zawór oddcinający podłogowy ceramiczny |
| WC2 | Kompakt WC wraz ze zbiornikiem 3/6 I, miska kompaktowa dla osób niepełnosprawnych + zawór oddcinający ceramiczny np. VALVEX |
| ZLW | Zlew gospodarczy stalowy 1-hornorowy, bez ociekacza + bateria ścienna |
| U2 | Umywalka ceramiczna dla osób niepełnosprawnych, z otworem i przelewem + bateria umywalkowa stojąca, termostatyczna |
| BR | Brodzik prysznicowy + bateria natrysikowa termostatyczna |
| PIS | Pisuar podwieszany, dopływ z góry, odpływ poziomy + natryskowa spłuczka ciśnieniowa |
| MOP | Zawór czepialny z szybkodziadką do podłączenia węży |
| ZW | Zestaw wodomierzowy: manometr, zawór oddcinający DN50, wodomierz DN25, zawór oddcinający DN50, filtr mechaniczny DN50, zawór analityczno-lubowy, klasy BA DN50 |
| ZPT | Zestaw oddcinający: 2 x zawór oddcinający + 1x zawór oddcinający + 1x wielofunkcyjny termostatyczny zawór cyrkulacyjny z funkcją automatycznej dezynfekcji i zamknięcia |
| ZOP | Zawór katłowy chronowany z głowicą ceramiczną do podłączenia praktyczny / spłuczki, np. VALVEX VEGA |
| P1 | Pompa cyrkulacyjna, elektronicznie sterowana, V=1,5m ³ /h, H=4,0m |
| C.W.U | Elektryczny podgrzewacz ciepłej wody użytkowej, o pojemności min. 300 [l], 6kw, np.: Steibel Elktion SHW 300S |
| TZR | Termostatyczny zestaw regulacji temperatury c.w.u. z regulacją temp. układu cyrkulacji oraz funkcją dezynfekcji, DN 1" |
| ZF | Filtr narutowy wkład 10 mikronów, DN50, np.: CINTROPUR NW500 |
| T1 | Filtr narutowy wkład 100 mikronów, DN50, np.: CINTROPUR NW500 |
| ZH | Zestaw ogrzewacza 6,0 [bar] |
| | Zestaw hydroforowy: zbiornik z przeponą min. 300l, zabezpieczenie przed suchobiegiem, sterownik/falownik, manometr, złącze 5-d |

| JEDYNOSTA PROJEKTOWA | |
|---|---|
| K1000 PROJEKT | |
| 34-240 JORDANÓW ul. KONOPNICKEJ 24 | |
| STOLARZ KONRAD | |
| tel: 693-893-551 | |
| TEMAT | BUDOWA ZAPLECZA SANITARNO-SZATNIOWEGO, MUROU OPOROWEGO, STUJNIA, CHODNIKÓW, PARKINGU, BOISK, KORTU TENISOWEGO, KANALIZACJI OPADOWEJ ORAZ POZOSTALEJ INFRASTRUKTURY TOWARZYSZĄCEJ W RAMACH REMITALIZACJI TERENU SPORTOWO-REKREACYJNEGO |
| INWESTOR | Gmina Tokarnia, 32-436 Tokarnia 380 |
| ADRES INWESTYCJI | Skomielna Czarna, dz. nr 736, 737/2, 8618, ob. 0003, Skomielna Czarna |
| RYSUNEK | RZUT INSTALACJI WODOCIĄGOWEJ - PARTIER |
| PROJEKTOWAŁ | UPRAWNIENIA |
| PROJEKTOWAŁ | PODPIS |
| SKALA: | 1:100 |
| DATA | 12.2020 |
| NR RYS. | NR RYS. |
| BRANŻA | SANITARNA |
| BRANŻA | WYKONAWCZY |
| S01 | S01 |